

KATALÓGUS 2021



Branson
TRACTORS



BRANSON-GERMANY.DE

AZ ÖN IGÉNYE ÖSZTÖNÖZ MINKET!

Olyan traktort keres, amely megkönnyítené a munkáját? Biztosan tapasztalta, hogy gyakran nehéz megtalálni az igényeinek megfelelő gépet. A használt traktorok ára gyakran nem arányos a gyártás évével, és a pótalkatrészeket általában nehéz beszerezni, és ráadásul magas áron.

Feladatként vállaljuk, hogy támogassuk Önt döntésében és olyan traktorokat kínáljunk Önnek, amelyek kipróbált és bevált technológiájuknak köszönhetően garantálják a tartósságot és mindezt verhetetlen áron. Egy jól fejlett kereskedőhálózat biztosítja Önnek a támogatást.



ÁTTEKINTÉS

06-15



05-SOROZAT

1905H	8
2505H	10
FELSZERELÉS	12

00-SOROZAT

2500L/2500HL	18
FELSZERELÉS	20

16-21



F-SOROZAT

F25RN/F50RN/HN	24
F50CN/F50CHN	26
FELSZERELÉS	28

22-29



25-SOROZAT

32	5025R
34	5025C/6225C
36	FELSZERELÉS



30-37

K-SOROZAT

40	K78
42	FELSZERELÉS



38-43

ESZKÖZÖK

44	SKID-STEER
44	EURO
46	RÓLUNK



44-47

R = Rops | Bukókeret C = Cabin | fülke H = Hidrosztatikus N = Narrow | Keskeny



05 SOROZAT

19 - 25 LE

Könnyed munkavégzés!

Az igényes ingatlan karbantartáshoz a 05-ös sorozat a megfelelő választás. Mivel sokoldalú alkalmazási lehetőségeket kínál, a sorozat nem ismer kompromisszumot. A Yanmar 3 hengeres motor meggyőzően biztosítja a szükséges reakcióképességet és a megfelelő teljesítményt, változatos terepen is.

Traktorok, amelyek megfelelnek az Ön igényeinek és mindezt vonzó áron nyújtják!



MŰSZAKI ADATOK | 1905H

1905h			
Méret	hosszúság	mm	2270
	szélesség*	mm	1130 - 1140
	magasság*	mm	2260
	tengelytáv	mm	1350
	szabad magasság*	mm	220
	önsúly	kg	725
Max. tengelyterhelés	elöl	kg	400
	hátsó	kg	700
Megengedett össztömeg		kg	1100
Vontatott pótkocsi	fékezetlen	kg	750
	fékezett	kg	900
Motor	gyártó	Yanmar	
	típus	vízhűtéses 3 hengeres 4 ütemű Diesel	
	modell	3TNV74F	
	befecskendezés	indirekt	
	teljesítmény	LE	19
		kW	14
	hengerek száma		3
	lökettérfogat	cm ³	993
	levegőszűrő	száraz levegőszűrő	
	akkumulátor	Volt	12
Kormányzás		hidraulikus	
Meghajtott kerekek		4 (2 és 2 kapcsolható)	
Alap gumibroncsok	gyep gumibroncsok	elöl	16 x 7.50 - 8
		hátsó	24 x 12.00 - 12
Sebességváltó	típus	hidrosztatikus	
	fokozatok	2 fokozat	
	legnagyobb sebesség*	km/h	13,3

MOTOR TELJESÍTMÉNY

19 LE

HÁTSÓ HÁROMPONT EMELŐERŐ

499 KG

MINIMÁLIS KÜLSŐ SZÉLESSÉG

CSAK 113 CM

Hidraulika rendszer	hárompont függesztőmű		Kat. 1
	max. emelőerő a csatlakozási ponton	kg	499
	vezérlés		pozíció
	szivattyú		egyfokozatú fogaskerekes, áramlás elosztóval
	- munkahidraulika	l/perc	15,8
	- szervó hidraulika	l/perc	8
TLT tengely	hátsó	fordulat/perc	540
	középen	fordulat/perc	2500
Hidraulika csatlakozás			-
Alapfelszereltség	kapcsolható négykerék-hajtás, hidraulikus kormányzás, lehajtható bukókeret, pótkocsi vonófej, hátsó differenciálzár.		

Megjegyzés: * a gumibroncs méretétől függ

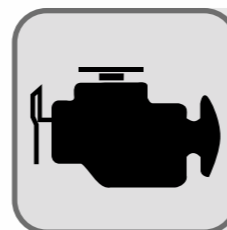


RENGETEG HELY

Nagyvonalú helykínálat, még teljes kabinnal is!

ELEGENDŐ EMELŐERŐ

499 kg emelőerő a csatlakozási ponton



HATÉKONY MOTOR

Yanmar márkájú 3 hengeres 4 ütemű dízelmotor



ROBUSZTUS ELSŐ TENGYELY

Portál tengely összkerék hajtással és hidraulikus kormányzással



MŰSZAKI ADATOK | 2505H

2505h			
Méretek	hosszúság	mm	2649
	szélesség*	mm	1190 - 1280
	magasság*	mm	2320
	tengelytáv	mm	1460
	szabad magasság*	mm	270
	önsúly	kg	768
Max. tengelyterhelés	elülső	kg	530
	hátsó	kg	935
Megengedett össztömeg		kg	1400
Vontatott pótkocsi	fékezetlen	kg	500
	fékezett	kg	1950
Motor	gyártó	Yanmar	
	típus	vízhűtéses 3 hengeres 4 ütemű Diesel	
modell	3TNV76-UD		
befecskendezés	indirekt		
teljesítmény	LE	25	
	kW	18	
hengerek száma	3		
lökettérfogat	cm ³	1116	
levegőszűrő	száraz levegőszűrő		
akkumulátor	Volt	12	
Kormányzás	hidraulikus		
Meghajtott kerekek	4 (2 és 2 kapcsolható)		
Alap gumibroncs	mezőgazdasági broncs	elöl	6 - 12
		hátsó	9.5 - 16
Sebességváltó	típus	hidrosztatikus	
	fokozatok	2 fokozat	
	legnagyobb sebesség*	km/h	18

MOTOR TELJESÍTMÉNY

25 LE

HÁTSÓ HÁROMPONT EMELŐERŐ

600 KG

MINIMÁLIS KÜLSŐ SZÉLESSÉG

CSAK 119 CM

Hidraulika rendszer	hárompont függesztőmű		Kat. 1
	max. emelőerő a csatlakozási ponton	kg	600
	vezérlés	pozíció	
	szivattyú	egyfokozatú fogaskerekes, áramlás elosztóval	
	- munkahidraulika	l/perc	15,5
	- szervó hidraulika	l/perc	10,5
TLT tengely	hátsó	fordulat/perc	540
	középső	fordulat/perc	2000
Hidraulika csatlakozás	1 opcionális		
Alapfelszereltség	kapcsolható négykerék-hajtás, hidraulikus kormányzás, lehajtható bukókeret, pótkocsi vonófej, hátsó differenciálzár.		

Megjegyzés: * a gumibroncs méretétől függ



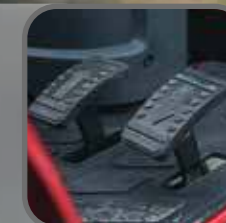
EMELŐERŐ

600 kg emelőerő a csatlakozási ponton

TLT TENGELY
Elektrohidraulikusan
kapcsolható



Egymás melletti gyorsító
pedálok
Előre és hátra pedálok a
gyors irányváltáshoz



TARTOZÉKOK | 1905H



BL90 HOMLOKRAKODÓ

- teherbírás max. emelési magasságon: 280 kg
- gyors fel- és leszerelés
- 1230 mm-es könnyűanyag kanál



FRONTHIDRAULIKA

- teljesítmény a csatlakozási ponton: 500 kg
- kommunális csatlakozási kategória háromszöggel
- két hidraulika csatlakozás
- úszó helyzet az emelőhengerekben



BM54 FÜNYÍRÓ ADAPTER

- munkaszélesség: 1370 mm
- présformázott fűnyíró asztal
- mélyhúzott fűnyíró ház
- jobboldali kidobás
- szerszám nélküli magasság állítás
- 3 késes rendszer

Opció:

- mulcs készlet

Homlokrakodó adatlap		BL90
Maximális emelési magasság	mm	1810
Rakodási magasság – vízszintes kanálnál	mm	1646
Rakodási magasság – lebillentett kanálnál	mm	1369
Maximális távolság a homlokfaltól	mm	720
Maximális lebillentési szög	fok	40
Maximális távolság a traktor első tengelyétől	mm	1218
Maximális felbillentési szög	fok	26
Merítési mélység	mm	100
Ráépítési magasság	mm	1068
Kanál mélység	mm	440
Kanál magasság	mm	460
Kanál teljes mélység	mm	488
Emelőképeség teljes magasságnál	kg	280
Maximális emelőerő	kgf	502



TÉLI SZERELÉKEK

- 1400 mm hótoló
- 200 l só- és homokszóró
- teljes fülke fűtéssel és szellőzéssel
- sárgavillogó a kabinon



JÓVÁHAGYÁS

A Branson 1905h mezőgazdasági vagy erdészeti jármű jóváhagyással vagy önjáró munkagépként használható

Az önjáró gép előnye: nincs gépjármű adó és általános ellenőrzés.



PKW 50 VONÓFEJ

(KRESZ jóváhagyás nélkül)

GUMIABRONCSOK | 1905H

GYEP

elülső: 16x7.50-8

hátsó: 24x12.0-12

Külső szélesség:

elől: 110 cm

hátsó: 113 cm



IPARI

elülső: 18x8.50-10

hátsó: 26x12.0-12

Külső szélesség:

elől: 111 cm

hátsó: 114 cm



TARTOZÉKOK | 2505H



FC150P HOMLOKRAKODÓ

- emelőképeség teljes magasságnál: 350 kg
- gyors fel- és leszerelés
- kanállal együtt szállítva
- mechanikus párhuzamvezetés
- Skid-Steer tartó (szerszámok a 44. oldalon)

Opció:

- 3. vezérlőkör



FRONTHIDRAULIKA

- emelőerő a csatlakozási ponton: 700 kg
- kommunális csatlakozási kategória háromszöggel
- két hidraulika csatlakozás
- úszó helyzet az emelőhengerekben

Opció:

- front TLT 2000 fordula/perc bal forgásirány (menetirány szerint)



VONÓFEJ

- vonófej egykezes kapcsolóval
- K50 golyós csatlakozás

Homlokrakodó adatlap	FC150P	
Maximális emelési magasság	mm	2000
Rakodási magasság – vízszintes kanálnál	mm	1845
Rakodási magasság – lebillentett kanálnál	mm	1340
Maximális távolság a homloktól	mm	220
Maximális lebillentési szög	fok	71
Maximális felbillentési szög	fok	48
Merítési mélység	mm	75
Réépítési magasság	mm	998
Kanál mélység	mm	460
Kanál magasság	mm	450
Kanál szélesség	mm	1220
Emelőképeség teljes magasságnál	kg	350
Maximális emelőerő	kgf	560
Mechanikus párhuzamvezetés		igen
Gyors szerszámcseré keret		Skid-Steer



BM60 FŰNYÍRÓ ADAPTER

- munkaszélesség: 1532 mm
- présformázott fűnyíró asztal
- mélyhúzott fűnyíró ház
- jobboldali kidobás
- szerszám nélküli magasság állítás
- 3 késes rendszer



MEZŐGAZDASÁG

elülső: 6-12

hátsó: 9.5-16

Külső szélesség:

elől: 106 cm

hátsó: 119 cm



TÉLI FELSZERELTSÉG

- hótoló, 1400 mm
- sószóró, 200 liter
- teljes fülke, fűtés és szellőzés
- sárgavillogó a fülkén
- nyitató első szélvédő

GUMIABRONCSOK | 2505H

RADIÁL

elülső: 23x10,5-12

hátsó: 280/70 R18

Külső szélesség:

elől: 128 cm

hátsó: 125 cm



IPAR

elülső: 23x8.50-12

hátsó: 12-16.5

Külső szélesség:

elől: 125 cm

hátsó: 125 cm



GYEP

elülső: 20x8.00-10

hátsó: 29x12.50-15

Külső szélesség:

elől: 120 cm

hátsó: 125 cm



00 SOROZAT

24 LE

Megfelelő!

A 00-as sorozatú kompakt traktorok jobban beváltak, mint valaha.

A mindössze 133 cm-es minimális külső szélességnek köszönhetően tökéletesek a szűk terepen végzett munkához. A széles körű tartozékok lehetővé teszik az Ön igényeinek megfelelő konfigurálást, és az ergonomikus elrendezésű kezelőszervek még magas emberek számára is kényelmessé teszik a munkát. A fűtéssel/ szellőztetéssel ellátott, szigetelt teljes kabinnak köszönhetően a 00-as sorozatot a településen belül is használják.

Tapasztalja meg, milyen nagy lehet egy kistraktor.



MŰSZAKI ADATOK | 2500L & 2500HL

	2500L	2500hL	
Méretek	hosszúság	mm	3132
	szélesség*	mm	1330 - 1410
	magasság*	mm	2240 - 2330
	tengelytáv	mm	1670
	szabad magasság*	mm	407
önsúly	kg	998	923
	min. fordulókör (külső)	mm	5200
Max. tengelyterhelés	elülső	kg	540
	hátsó	kg	1160
Megengedett össztömeg	kg	1700	
Motor	gyártó	KUKJE	
	típus	vízhűtéses 3 hengeres 4 ütemű Diesel	
modell	A1100		
befecskendezés	indirekt		
teljesítmény	LE	24	
	kW	18	
hengerek száma	3		
lökettérfogat	cm ³	1175	
levegőszűrő	száraz levegőszűrő		
üzemanyag tartály	liter	23	
akkumulátor	Volt	12	
Tengelykapcsoló	egytárcsás száraz	-	
Kormányzás	hidraulikus		
Meghajtott kerekek	4 (2 és 2 kapcsolható)		
Alap gumibroncs	mezőgazdasági	elülső	7 - 16
		hátsó	11.2 - 20

MOTOR TELJESÍTMÉNY

24 LE

HÁTSÓ HÁROMPONT EMELŐERŐ

650 KG

MINIMÁLIS KÜLSŐ SZÉLESSÉG

133 CM

	2500L	2500hL	
Sebességváltó	típus	mechanikus	hidrosztatikus
	hidrosztatikus	-	2 fokozat
	fokozatok	6 előre 2 hátra	-
végsebesség*	km/h	22	24
	Hidraulika rendszer	hárompont függesztőmű	Kat. 1
max. emelőerő a csatlakozási ponton	kg	650	
	vezérlés	pozíció	
szivattyú	tandemszivattyú		
-munkaszivattyú	l/perc	18,2	
-szervohidraulika	l/perc	13	
TLT tengely	- hátsó	fordulat/perc	540/960
	- középső	fordulat/perc	2500
Hidraulika csatlakozás	1x kettősműködésű, hátul		
Alapfelszereltség	KRESZ szerinti jármű felszereltségek, biztonsági öv, állítható vezetőülés, kapcsolható összkerékhajtás, hidraulikus kormányzás, lehajtható bukókeret, pótkocsi vonófej, hátsó differenciál zár.		

Megjegyzés: * a gumibroncs méretétől függ



EMELŐERŐ

Emelőerő a csatlakozási ponton:
600 kg

RENGETEG SZABAD HELY

Jó helykínálat, még a teljes kabinban is!



ROBUSZTUS ELSŐ TENGELY

Az összkerékhajtás, a nagy kormánysszög és szabad magasság megkönnyítik a manőverezést



TARTOZÉKOK | 00 SOROZAT



BLO5 & BLO5SL HOMLOKRAKODÓ

- emelőképesség teljes magasságnál: 650 kg
- gyors fel- és leszerelés
- kanállal együtt szállítva
- mechanikus párhuzamvezetés (BLO5SL)
- Euro csatlakozó (BLO5SL) (szerszámok 44. otd.)

Opció:

- 3. vezérlőkör (BLO5SL)



FRONTHIDRAULIKA

- emelőerő a csatlakozási ponton: 500 kg
- kommunális csatlakozási kategória háromszöggel
- két hidraulika csatlakozás
- úszó helyzet az emelőhengerekben

Opció:

- front TLT 2500 ford./perc, bal forgásirány vagy 1000 ford./perc, jobb forgásirány, (menetirány szerint) terhelés alatt kapcsolható



VONÓFEJ

- vonófej egykezes kapcsolóval
- K50 golyós csatlakozás

Választható:

- rögzíthető vonófej egykezes csatlakozóval
- menetes golyós vonófej biztosító szeggel, standard vonófejhez használatos (KRESZ jóváhagyás nélkül)

Homlokrakodó adatlap	BLO5	BLO5SL	
Maximális emelési magasság	mm	2223	2360
Rakodási magasság – vízszintes kanálnál	mm	2092	2176
Rakodási magasság – lebillentett kanálnál	mm	1731	1767
Maximális távolság a homlokfaltól	mm	463	285
Maximális lebillentési szög	fok	42	47
Maximális távolság a traktor első tengelyétől	mm	1440	1597
Maximális felbillentési szög	fok	35	45
Merítési mélység	mm	100	102
Ráépítési magasság	mm	1176	1255
Kanál mélység	mm	467	467
Kanál magasság	mm	484	484
Kanál teljes mélység	mm	586	639
Emelőképesség teljes magasságnál	kg	650	650
Maximális emelőerő	kgf	1234	1234
Mechanikus párhuzamvezetés	-	igen	
Gyors szerszámcsere keret	-	EURO	
Homlokrakodó lengőkar tömeg	kg	136	189
Kanál tömeg	kg	59	63
Össztömeg	kg	262	320



TÉLI SZERELÉKEK

- hótoló, 1400 mm
- Vario hóeke, 1500 mm
- só- és homokszóró, 200 liter
- hidraulikus szórási mennyiség szabályozás
- zajszigetelt teljes fülke fűtéssel és szellőztetéssel

GUMIABRONCSOK | 00 SOROZAT



MEZŐGAZDASÁGI

elülső: 7-16
hátulsó: 11.2-20

Külső szélesség:

elöl: 135 cm

hátul: 138 cm



RADIÁL KICSI

elülső: 23x10,5-12
hátulsó: 280/70 R18

Külső szélesség:

elöl: 133 cm

hátul: 126 cm



RADIÁL NAGY

elülső: 200/70 R16
hátulsó: 320/70 R20

Külső szélesség:

elöl: 131 cm

hátul: 141 cm

KOMMUNÁLIS

elülső: 200/70 R16
hátulsó: 320/70 R20

Külső szélesség:

elöl: 129 cm

hátul: 133 cm



IPARI

elülső: 23x8.50-12
hátulsó: 12-16.5

Külső szélesség:

elöl: 131 cm

hátul: 134 cm



GYEP

elülső: 23x8.50-12
hátulsó: 33x12.50-16.5

Külső szélesség:

elöl: 129 cm

hátul: 134 cm



F SOROZAT

35 - 47 LE

Erőgép!

A 25-ös sorozat kisöccseként az F-sorozat még kompaktabb traktort kínál a kényelem feláldozása nélkül.

A rádióval, fűtéssel és légkondicionálással ellátott négyoszlopos fülke még szebbé teszi az F-sorozatot, és kiváló kilátást nyújt. Az erős elülső LED-es fényvető az éjszakát nappallá változtatja.

Az Rn sorozat lehajtható bukókeretének köszönhetően alacsony helyeken is átfér.



MŰSZAKI ADATOK | F25RN / F50RN/HN

	F25Rn	F50Rn	F50Hn		
Méretek	hosszúság	mm	3429		
	szélesség*	mm	1330 - 1610		
	magasság*	mm	2420 - 2650		
	tengelytáv	mm	1670		
szabad magasság*	mm	330			
Max. tengelyterhelés	ön súly	kg	1431	1548	1539
	min. fordulókör (külső)	mm	4750		
Megengedett össztömeg	elülső	kg	860		
	hátsó	kg	1630		
Vontatott pótkocsi	fékezetlen	kg	750		
	fékezett	kg	3500		
Motor	gyártó		KUKJE		
	típus	vízűtéses 3 hengeres 4 ütemű Diesel		vízűtéses 4 hengeres 4 ütemű Diesel	
modell	A1700N6		A2300N2		
befecskendezés		indirekt			
teljesítmény	LE	25	48		
	kW	18,4	35,3		
hengerek száma	3	4			
lökettérfogat	cm ³	1714	2286		
levegőszűrő		száraz levegőszűrő			
üzemanyag tartály	liter	30			
akkumulátor	Volt	12			
Tengelykapcsoló		egytárcsás száraz		-	
Kormányzás		hidraulikus			
Meghajtott kerekek		4 (2 és 2 kapcsolható)			

MOTORTÉLJESÍTMÉNY

25 - 48 LE

HÁTSÓ HÁROMPONT EMELŐERŐ

1500 KG

SEBESSÉG FOKOZATOK (RN)

12 ELŐRE / 12 HÁTRA

	F25Rn	F50Rn	F50Hn
Gumiabroncs	mezőgazdasági abroncs	elülső	7 - 16
		hátsó	11.2 - 24
Sebességváltó	típus	mechanikus, teljesen szinkronizált	hidrosztatikus
	hidrosztatikus	-	3-fokozat
fokozatok	12 előre, 12 hátra		-
legnagyobb sebesség*	km/óra	28	
Hidraulika rendszer	hárompont függesztőmű	Kat. 1	
	max. emelőerő a csatlakozási ponton, vonófejen	kg	1500
vezérlés	pozíció / erő		
szivattyú	tandemszivattyú		
- munkahidraulika	l/perc	34	
- szervohidraulika	l/perc	18	
TLT tengely	hátsó	fordulat/perc	540 / 540 Eco
Hidraulika csatlakozások	1x kettősműködésű hátul + 1x kettősműködésű, opciós		
Alapfelszereltség	KRESZ-nek megfelelő jármű felszereltség, biztonsági öv, állítható vezetőülés, kapcsolható összkerek hajtás, hidraulikus kormányzás, lehajtható bukókeret, pótkocsi vonófej, hátsó differenciálzársz.		

Megjegyzés: * a gumiabroncs méretétől függ



RENGETEG SZABAD HELY

Jó helykínálat és könnyen elérhető vezérlők



EMELŐERŐ

Emelőerő a csatlakozási ponton: 1500 kg

IRÁNYVÁLTÓ KAR (RN)

Mechanikus irányváltó kar a gyors haladási irányváltáshoz



KESKENY ÉS MOZGÉKONY

A legkisebb külső szélesség csak 133 cm (standard mezőgazdasági gumiabroncs)



MŰSZAKI ADATOK | F50CN / F50CHN

	F50Cn	F50Chn	
Méretek	hosszúság	mm	3429
	szélesség*	mm	1320 - 1530
	magasság*	mm	2220 - 2250
	tengelytáv	mm	1670
	szabad magasság*	mm	330
önsúly	kg	1592	1563
min. fordulókör (külső)	mm		4750
Max. tengelyterhelés elülső	kg		860
	hátulsó	kg	1630
Megengedett össztömeg	kg		2490
Vontatott pótkocsi	fékeztelen	kg	750
	fékezett	kg	3500
Motor	gyártó		KUKJE
	típus		vízűtéses 4 hengeres 4 ütemű Diesel
modell			A2300N2
befecskendezés			indirekt
teljesítmény	LE		48
	kW		34,2
hengerek száma			4
lökettérfogat	cm ³		2286
levegőszűrő			száraz levegőszűrő
üzemanyag tartály	liter		30
akkumulátor	Volt		12/12
Tengelykapcsoló			egytárcsás száraz
Kormányzás			hidraulikus
Meghajtott kerekek			4 (2 és 2 kapcsolható)
Alap gumibroncs	mezőgazdasági broncs	elől	7 - 11
		hátul	11.2 - 24

MOTOR TELJESÍTMÉNY

48 LE

HÁTSÓ HÁROMPONT EMELŐERŐ

1500 KG

SEBESSÉG FOKOZATOK (CN)

12 ELŐRE / 12 HÁTRA

	F50Cn	F50Chn	
Sebességváltó	típus	mechanikus teljesen szinkronizált	
	hidrosztatikus	-	
fokozatok		3-fokozat	
		12 előre 12 hátra	
Hidraulika rendszer	legnagyobb sebesség*	km/óra	27
	hárompont függesztőtű		Kat. 1
	max. emelőerő a csatlakozási ponton, vonófejen	kg	1500
	vezérlés		pozíció/erő
	szivattyú		tandemszivattyú
	- munkahidraulika	liter/perc	34
	- szervó szivattyú	liter/perc	18
TLT tengely	hátul	fordulat/perc	540 / 540 Eco
Hidraulika csatlakozás			2x kettősműködésű elől és 2x kettősműködésű hátul
Alapfelszereltség	KRESZ-nek megfelelő jármű felszereltség, biztonsági öv, állítható vezetőülés, kapcsolható összkerék hajtás, hidraulikus kormányzás, lehajtható bukókeret, pótkocsi vonófej, hátsó differenciálzár, klímával felszerelt fülke, MP3 rádió USB csatlakozással.		

Megjegyzés: * a gumibroncs méretétől függ



LED FÉNYHÍD
Változtassa
éjszakát nappallá!

EMELŐERŐ

Emelőerő a csatlakozási
ponton: 1500 kg



KOMFORTKABIN
kiváló körpanoráma,
alapkitelben MP3 rádió
USB-vel, fűtéssel és
légkondicionálással



KESKENY ÉS MOZGÉKONY
A legkisebb külső szélesség csak
132 cm (standard mezőgazdasági
gumibroncs)

HIDRAULIKA VEZÉRLÉSEK

alapkitelben két kettős
működésű hidraulikus
vezérlőegység elől és
hátul



TARTOZÉKOK | F SOROZAT



BL15SL HOMLOKRAKODÓ

- emelőképesség teljes magasságnál: 970 kg
- gyors fel- és leszerelés
- kanállal együtt szállítva
- mechanikus párhuzamvezetés
- EURO csatlakozás (szerszámok a 44. oldalon)

Opció:

- 3. vezérlőkör



FRONTHIDRAULIKA

- emelőerő a csatlakozási ponton: 1200 kg
- Kat. 1 zárókampóval
- két hidraulikus csatlakozás
- úszó helyzet az emelőhengerekben

Opció:

- első TLT 1000 ford/perc jobb forgásirány (menetirány szerint)



VONÓFEJ

- vonófej egykezes kapcsolóval
- automata vonófej
- K50 golyós csatlakozás

Alternatív megoldásként a csapszeggel ellátott menetes golyós vonófej is használható a standard vonófejen. (KRESZ jóváhagyás nélkül)

Homlokrakodó adatlap	BL15SL	
Maximális emelési magasság	mm	2598
Rakodási magasság – vízszintes kanálnál	mm	2305
Rakodási magasság – lebillentett kanálnál	mm	1846
Maximális távolság a homlokfaltól	mm	327
Maximális lebillentési szög	fok	54
Maximális távolság a traktor első tengelyétől	mm	1707
Maximális felbillentési szög	fok	41
Merítési mélység	mm	72
Kanál mélység	mm	512
Kanál magasság	mm	496
Kanál teljes mélység	mm	717
Emelőképesség teljes magasságnál	kg	860
Mechanikus párhuzamvezetés	igen	
Gyors szerszámcsere keret	EURO	
Kanál szélesség	mm	1500
Homlokrakodó lengőkar tömeg	kg	268
Kanál tömeg	kg	96
Csatlakozó tömeg	kg	78
Rakodó össztömeg	kg	442



TÉLI SZERELÉKEK

- Vario hóeke, 2000 mm
- só- és homokszóró, 400 liter
- hidraulikus szórási mennyiség szabályozás



MEZŐGAZDASÁGI

elülső: 7-16
hátulsó: 11.2-24

Külső szélesség:

Rn	Cn
elöl: 132 cm	132 cm
hátul: 133 cm	131 cm



KOMMUNÁLIS KICSI

elülső: 200/70 R16
hátulsó: 300/80 R24

Külső szélesség:

Rn	Cn
elöl: 138 cm	138 cm
hátul: 139 cm	140 cm



KOMMUNÁLIS NAGY (csak Rn)

elülső: 280/70 R16
hátulsó: 380/70 R24

Külső szélesség:

Rn
elöl: 152 cm
hátul: 158 cm

GUMIABRONCSOK | F SOROZAT

RADIÁL

elülső: 260/70 R16
hátulsó: 360/70 R24

Külső szélesség:

Rn	Cn
elöl: 149 cm	148 cm
hátul: 150 cm	153 cm



GYEP

elülső: 215/70R16
hátulsó: 310/75-24

Külső szélesség:

Rn	Cn
velöl: 137 cm	137 cm
hátul: 138 cm	139 cm



IPARI (csak Rn)

elülső: 10-16.5
hátulsó: 16.0/70-24

Külső szélesség:

Rn
elöl: 142 cm
hátul: 161 cm



25 SOROZAT

47 - 58 LE

A nagy teljesítmény érdekében!

Erős. Megbízható. Agilis. Modern.

A Branson 25 sorozat minden tekintetben meggyőző, és kiterjedt tartozék kínálatával nem hagy kívánnivalót.

A modern, rádióval, fűtéssel és légkondicionálással felszerelt teljes kabinnak köszönhetően a 25C sorozat kiváló kényelmet nyújt, és kellemessé teszi a munkavégzést. A 60°-os ütközési szögű, robusztus első tengelynek köszönhetően a 25-ös sorozat rendkívül manőverezhető.

A 25R sorozat lehajtható bukókeretének köszönhetően alacsony magasságú helyeken is átfér.

Előnyök, amelyek magukért beszélnek, és mindezek vonzó árral párosítva.



MŰSZAKI ADATOK | 5025R

5025R			
Méretek	hosszúság	mm	3421
	szélesség*	mm	1650 - 1790
	magasság*	mm	2520
	tengelytáv	mm	1806
	szabad magasság*	mm	355
Max. tengelyterhelés	ön súly	kg	1795
	min. fordulókör (külső)	mm	4750
Megengedett össztömeg	elől	kg	933
	hátra	kg	2217
Vontatott pótkocsi	fékezetlen	kg	750
	fékezett	kg	4000
Motor	gyártó	KUKJE	
	típus	vízhűtéses 4 hengeres négyütemű Diesel	
Modell	modell	A2300N2	
	befecskendezés	indirekt	
Teljesítmény	LE	48	
	kW	34,2	
Hengerek száma	hengerek száma	4	
	lökettérfogat	cm ³	2286
Levegőszűrő	levegőszűrő	száraz levegőszűrő	
	üzemanyag tartály	liter	45
Tengelykapcsoló	akkumulátor	Volt	12
	Tengelykapcsoló	egytárcsás száraz	
Kormányzás	Kormányzás	hidraulikus	
	Meghajtott kerekek	4 (2 és 2 kapcsolható)	
Alap gumiabroncs	mezőgazdasági abroncs	elől	9.5 - 16

MOTOR TELJESÍTMÉNY

48 LE

HÁTSÓ HÁROMPONT EMELŐERŐ

1500 KG

SEBESSÉG FOKOZATOK

12 ELŐRE / 12 HÁTRA

5025R			
Sebességváltó	típus	hátra	13.6 - 26
	fokozatok	manuális, teljesen szinkronizált, 12 előre, 12 hátra	
	legnagyobb sebesség*	km/h	29
Hidraulika rendszer	hárompont függesztőmű	Kat.1	
	max. emelőerő a csatlakozási ponton, vonófejen	kg	1500
	vezérlés	pozíció / erő	
	szivattyú	tandemszivattyú	
TLT tengely	- munkahidraulika	l/perc	39
	- szervohidraulika	l/perc	18
TLT tengely	hátra	fordulat/perc	540 / 540 Eco
Hidraulika csatlakozások	2x kettősműködésű elől és 2x kettősműködésű hátra		
Alapfelszereltség	KRESZ-nek megfelelő jármű felszereltség, biztonsági öv, állítható vezetőülés, kapcsolható összkerék hajtás, hidraulikus kormányzás, lehajtható bukókeret, állítható kormánykerék, pótkocsi vonófej, hátsó differenciálzár.		

Megjegyzés: * a gumiabroncs méretétől függ



IRÁNYVÁLTÓ KAR

Mechanikus irányváltó kar a gyors haladási irányváltáshoz

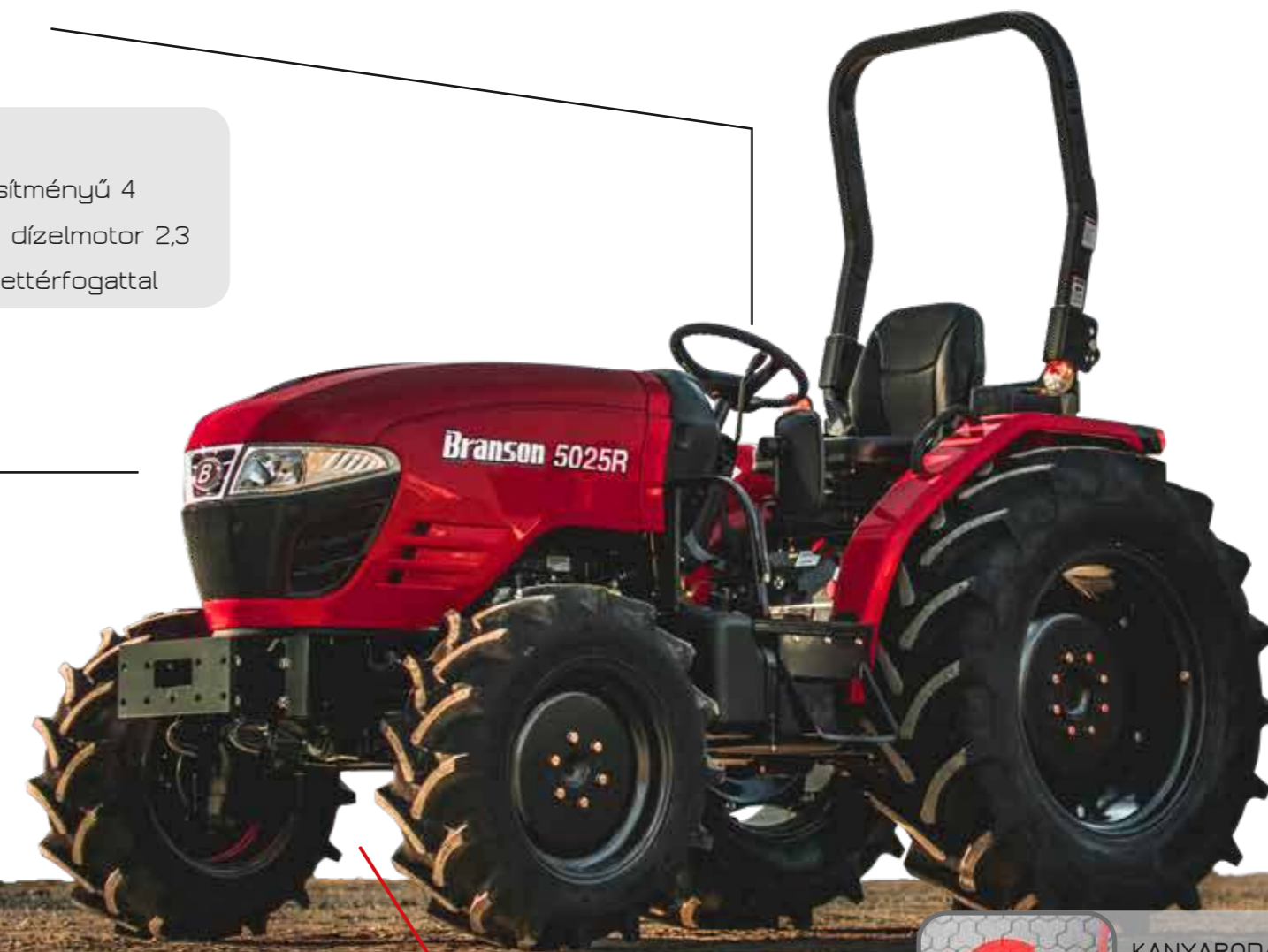


MOTOR

Nagyteljesítményű 4 hengeres dízelmotor 2,3 literes lökettérfogattal

EMELŐERŐ

Emelőerő a csatlakozási ponton: 1500 kg



KANYARODÁS

kemelkedően magas, 60°-os kormányzási szög

MŰSZAKI ADATOK | 5025C & 6225C

	5025C	6225C	
Méretek	hosszúság	mm	3421
	szélesség*	mm	1650 - 1790
	magasság*	mm	2450 - 2500
	tengelytáv	mm	1806
	szabad magasság*	mm	355
	önsúly	kg	2030
Max. tengelyterhelés	elülső	kg	933
	hátsó	kg	2217
Megengedett össztömeg	kg	3150	
Vontatott pótkocsi	fékezetlen	kg	750
	fékezett	kg	4000
Motor	gyártó	KUKJE	
	típus	vízhűtéses 4 hengeres, 4 ütemű Diesel	
modell	A2300N2	A2300T3	
	befecskendezés	indirekt	indirekt turbo
teljesítmény	LE	48	58
	kW	34,2	43
hengerek száma	4		
lökettérfogat	cm ³	2286	
levegőszűrő	száraz levegőszűrő		
üzemanyag tartály	liter	45	
akkumulátor	Volt	12	
Tengelykapcsoló	egytárcsás száraz		
Kormányzás	hidraulikus		
Meghajtott kerekek	4 (2 és 2 kapcsolható)		
Alap gumibroncsok	mezőgazdasági abroncs	elülső	9.5 - 16

MOTOR TELJESÍTMÉNY

47 VAGY 58 LE

HÁTSÓ HÁROMPONT EMELŐERŐ

1500 KG

SEBESSÉG FOKOZATOK

12 ELŐRE / 12 HÁTRA

	5025C	6225C	
Sebességváltó	hátulsó	13.6 - 26	
	típus	manuális, teljesen szinkronizált	
fokozatok	12 előre, 12 hátra		
	legnagyobb sebesség*	km/h	29
Hidraulika rendszer	hárompont függesztőmű	Kat. 1	Kat. 2
	max. emelőerő a csatlakozási ponton, vonófejen	kg	1500
vezérlés	pozíció / erő		
	szivattyú	l/perc	39
- munkahidraulika	18		
	- szervohidraulika	fordulat/perc	540 / 540 Eco
TLT tengely	2x kettősműködésű elöl 2x kettősműködésű hátul		

Alapfelszereltség KRESZ-nek megfelelő jármű felszereltség, biztonsági öv, állítható vezetőülés, kapcsolható összkerék hajtás, hidraulikus kormányzás, állítható kormánykerék, pótkocsi vonófej, hátsó differenciálzár, klímával felszerelt fülke, MP3 rádió USB csatlakozással.

Megjegyzés: * a gumibroncs méretétől függ

KOMFORT FÜLKE

kiváló körpanoráma, alapkitelben MP3 rádió USB-vel, fűtéssel és légkondicionálással



EMELŐERŐ

Emelőerő a csatlakozási ponton: 1500 kg

SZÁMOS TARTOZÉK

homlokrakodó, fronthidraulika, vonófejek valamint téli szerelések



KANYARODÁS

kemelkedően magas, 60°-os kormányzási szög





FC450P/BL25SL HOMLOKRAKODÓ

- gyors fel- és leszerelés
- mechanikus párhuzamvezetés
- Euro keret kanállal (lásd a 44. oldalon)

Opció:

- rezgés csillapítás (Stoll FC450P)
- 3. vezérlőkör (Stoll FC450P)



FRONTHIDRAULIKA

- emelőerő a csatlakozási ponton: 1200 kg
- Kat. 1 zárókampóval
- két hidraulika csatlakozás
- úszó helyzet az emelőhengerekben

Opció:

- terhelés alatt kapcsolható első TLT 1000 ford/perc jobb forgásirány (menetirány szerint)



VONÓFEJ

- vonófej egykezes kapcsolóval
- automata vonófej
- K50 golyós csatlakozó

Alternatív megoldásként a csapszeggel ellátott menetes golyós vonófej is használható a standard vonófejen. (KRESZ jóváhagyás nélkül)

HOMLOKRAKODÓ ADATLAP		FC450P Euro	BL25SL
Maximális emelési magasság	mm	2590	2708
Rakodási magasság – vízszintes kanálnál	mm	2426	2120
Rakodási magasság – lebillentett kanálnál	mm	1806	1950
Maximális távolság a homlokfaltól Maximális	mm	198	430
lebillentési szög	fok	74	56
Maximális távolság a traktor első tengelyétől	mm	1636	1780
Maximális felbillentési szög	fok	41	42
Merítési mélység	mm	110	116
Ráépítési magasság	mm	1100	1455
Kanál mélység	mm	600	512
Kanál magasság	mm	570	496
Kanál teljes mélység	mm	767	717
Emelőképesség teljes magasságnál	kg	920	1053
Mechanikus párhuzamvezetés		igen	igen
Gyors szerszámcseré keret		EURO	EURO
Kanál szélesség	mm	1740	1730
Homlokrakodó lengőkar tömeg	kg	270	295
Kanál tömeg	kg	130	103
Csatlakozó tömeg	kg	31,8	113



TÉLI SZERELÉKEK

- Vario hóeke, 2000 mm
- só- és homokszóró, 400 liter
- hidraulikus szórási mennyiség szabályozás



MEZŐGAZDASÁGI

elülső: 9.5-16
hátulsó: 13.6-26

Külső szélesség:
elől: 168 cm
hátul: 156 cm



KOMMUNÁLIS SZÉLES

elülső: 280/70 R16
hátulsó: 380/70 R24

Külső szélesség:
elől: 168 cm
hátul: 165 cm



KÉRHETŐ MÉG

NYITOTT FÜLKE

- Tető és szélvédő

LÉGFÉK RENDSZER (6225C)

- Fékezett pótkocsi TÖMEG: 8.000 kg
- WABCO minőségi alkatrészekből áll

RADIÁL

elülső: 280/70 R18
hátulsó: 380/70 R28

Külső szélesség:
elől: 165 cm
hátul: 165 cm



IPARI

elülső: 12-16.5
hátulsó: 17.5L-24

Külső szélesség:
elől: 172 cm
hátul: 177 cm



GYEP

elülső: 12-16.5
hátulsó: 17.5L-24

Külső szélesség:
elől: 175 cm
hátul: 179 cm



K SOROZAT

74 LE

Erejével hivalkodó!

A Branson K78 egy 3409 köbcentis 74 lóerős motorral ellátott traktor. Az alapfelszereltséghez tartozó öt darab kettős működésű vezérlőegység, hidraulikus irányváltó, valamint rádió, fűtés és légkondicionálás teszik kellemessé az ön munkáját.

Számos tartozékkal kombinálva ez a gép bármilyen munkára alkalmas.



MŰSZAKI ADATOK | K78

K78			
Méretek	hosszúság	mm	4117
	szélesség*	mm	1900 - 2110
	magasság*	mm	2560
	tengelytáv	mm	2200
	szabad magasság*	mm	488
	önsúly	kg	2910
	min. fodulókör (külső)	mm	7400
Max. tengelyterhelés	elülső	kg	1792
	hátsó	kg	3040
Megengedett össztömeg		kg	4725
Motor	gyártó	KUKJE	
	típus	vízhűtéses	
		4 hengeres 4 ütemű Diesel	
	modell	D3400	
	befecskendezés	direkt	
teljesítmény	LE	74	
	kW	54	
	hengerek száma	4	
	lökettérfogat	cm ³	3409
	levegőszűrő	száraz levegőszűrő	
	üzemanyag tartály	liter	90
	akkumulátor	Volt	12
Tengelykapcsoló	több tárcsás olajfűrdőben		
Kormányzás	hidraulikus		
Meghajtott kerekek	4 (2 és 2 kapcsolható)		
Alap gumibroncsok	mezőgazdasági abroncs	elülső	11.2 - 24
		hátsó	16.9 - 30
Sebességváltó	típus	mechanikus, teljesen szinkronizált, hidraulikus irányváltó	

MOTOR TELJESÍTMÉNY

74 LE

HÁTSÓ HÁROMPONT EMELŐERŐ

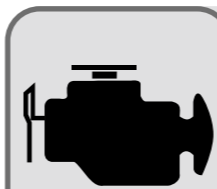
2300 KG

SEBESSÉG FOKOZATOK

16 ELŐRE / 16 HÁTRA

K78			
	fokozatok	16 előre, 16 hátra	
	legnagyobb sebesség*	km/h	40
Hidraulika rendszer	hárompont függesztőmű	Kat. 2	
	max. emelőerő a csatlakozási ponton, vonófejen	kg	2300
	vezérlés	pozíció / erő elektronikus emelésvezérlés	
	szivattyú	tandem szivattyú	
	- munkahidraulika	l/perc	50
	- szervohidraulika	l/perc	25
TLT tengely	hátra	fordulat/perc	540 / 750 / 1000
Hidraulika csatlakozások	3x kettősműködésű hátra és 2x kettősműködésű elől vezérlőkarokkal		
Alapfelszereltség	KRESZ-nek megfelelő jármű felszereltség, biztonsági öv, állítható vezetőülés, kapcsolható összkerék hajtás, hidraulikus kormányzás, állítható kormánykerék, teljes fülke, MP3 rádió USB-vel, pótkocsi vonófeje, hátsó differenciálzár		

Megjegyzés: * a gumibroncs méretétől függ



HATÉKONY MOTOR
Kellemesen csendes és rendkívül hatékony, ráadásul nagy teljesítményű, 74 LE.



HIDRAULIKUS IRÁNYVÁLTÓ

A gyors irányváltáshoz a tengelykapcsoló működtetése nélkül.

HIDRAULIKA CSATLAKOZÁSOK

Alapkitelben öt kettős működésű hidraulika vezérlő egység.



MAXIMÁLIS SEBESSÉG
A 40 km/h sebességgel gyorsan a munkaterületre ér.



ÖSSZKERÉKHAJTÁS

beépített összkerék-automata, kézi vagy automatikus állítással.



TARTOZÉKOK | K SOROZAT



BL45SL HOMLOKRAKODÓ

- emelőképeség teljes magasságnál: 1545 kg
- gyors fel- és leszerelés
- mechanikus párhuzamvezetés
- Euro keret kanállal (lásd a 44. oldalon)

Opció:

- rezgéscsillapítás
- 3. vezérlőkör



KAT 2 FRONTHIDRAULIKA

- emelőerő a csatlakozási ponton: 1325 kg
- Kat. 2 zárókampóval
- két hidraulika csatlakozás
- úszó helyzet az emelőhengerekben

Opció:

- terhelés alatt kapcsolható első TLT 1000 ford/perc, jobb forgásirány (menetirány szerint).



VONÓFEJ

- vonófej egykezes kapcsolóval
- automata vonófej
- K50 golyós csatlakozás

Alternatív megoldásként a csapszeggel ellátott menetes golyós vonófej is használható a standard vonófejen. (KRESZ jóváhagyás nélkül)

Homlokrakodó adatlap	BL45SL	
Maximális emelési magasság	mm	3430
Rakodási magasság – vízszintes kanálnál	mm	3150
Rakodási magasság – lebillentett kanálnál	mm	2580
Maximális távolság a homlokfaltól	mm	403
Maximális lebillentési szög	fok	55
Maximális távolság a traktor első tengelyétől	mm	2058
Maximális felbillentési szög	fok	50
Merítési mélység	mm	208
Réépítési magasság	mm	1949
Kanál mélység	mm	580
Kanál magasság	mm	565
Kanál teljes mélység	mm	841
Emelőképeség teljes magasságnál	kgf	1545
Maximális kitérés erő	kgf	2409
Mechanikus párhuzamvezetés		igen
Gyors szerszámcseré keret		EURO
Homlokrakodó lengőkar tömeg	kg	465
Kanál tömeg	kg	140
Össztömeg	kg	794



LÉGFÉKRENDSZER

- fékezett pótkocsi terhelése: 10.000 kg
- minőségi WABCO alkatrészekből áll

GUMIABRONCSOK | K SOROZAT



RADIÁL

elülső: 360/70 R20
hátulsó: 480/70 R30

Külső szélesség:

elől: 208 cm
hátul: 211 cm

MEZŐGAZDASÁGI

elülső: 11.2-24
hátulsó: 16.9-30

Külső szélesség:

elől: 187 cm
hátul: 190 cm



INFORMÁCIÓ | BRANSON



WEBER GERÄTE GMBH

A Weber Geräte GmbH székhelye Freudenbergen. Innen látjuk el a teljes német piacot. A raktáron lévő 25 000 pótalkatrész gyors rendelkezésre állást biztosít.

Mi nem csak Németország hivatalos importőre, hanem az európai piac képviselője is vagyunk, és egész Európában ellátjuk a Branson-kereskedőket alkatrészekkel.



OFFIZIELLER
IMPORTEUR
FÜR
DEUTSCHLAND



Impressum
Weber Geräte GmbH
Branson Deutschland

Alte Eisenstraße 27-29
57258 Freudenberg

info@weber-geraete.de
www.Branson-Deutschland.de



facebook.com/bransondeutschland



instagram.com/bransongermany

Műszaki változtatások, hibák és a nyomtatási hibák joga fenntartva.

KUKJE MACHINERY CO.,LTD.

A Branson traktorok gyártója a Kukje Machinery Co. Ltd. A céget 1968-ban alapították Dél-Koreában, és világszerte szállítja termékeit. Az ISO 9001 és az ISO / TS 16949 szerint tanúsított cég. Portfóliója rizstermelő gépekből és „Branson” márkánéval ellátott traktorokból áll. A Branson traktorokat korszerű gyártósorokon gyártják, ahol a legfontosabb kritériumok a pontosság és a hatékonyság.




AZ ÖN BRANSON KERESKEDŐJE:



H-7522 Kaposújlak, 095/3 hrsz.
Tel: +36-82/713-274, +36-30/336-9804
E-mail: bedenek@kapos-net.hu
WEB: www.bedenek.hu



BRANSON-GERMANY.DE

 facebook.com/bransondeutschland

 instagram.com/bransongermany

Branson-Gesamtkatalog 2021
Version 21.4.0